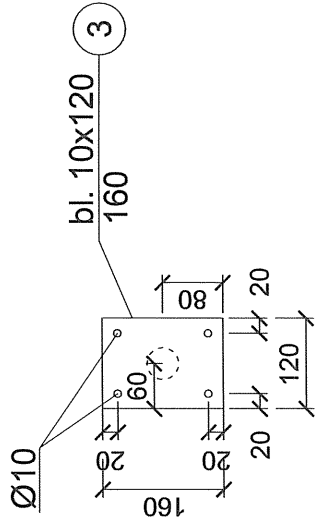
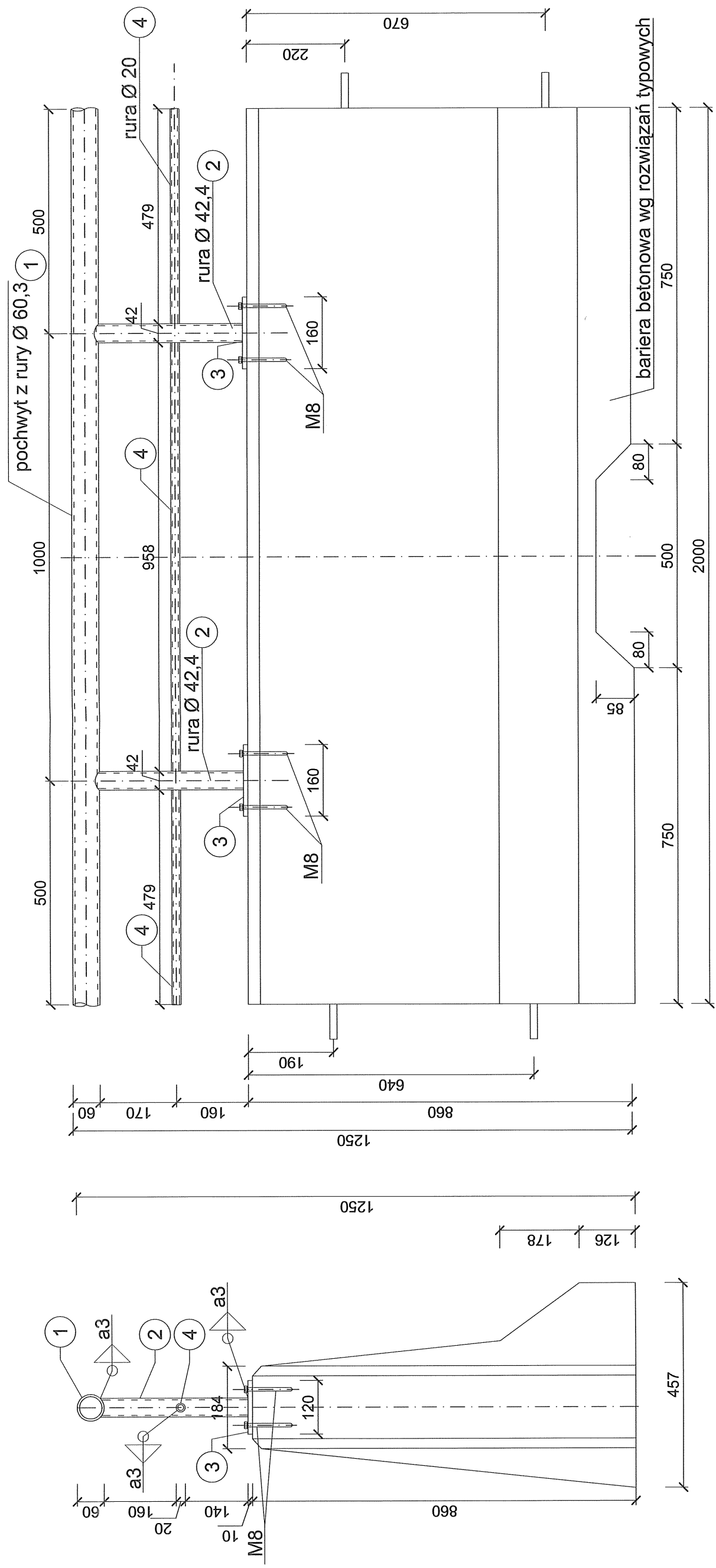


BARIERA SZTYWNA - MOCOWANIE BALUSTRADY

skala 1:10



Na 2m odcinek bariery wg rozwiązań typowych:

1. pochwyty z rury Ø 60,3 gr. 5mm, dł. 2000mm, 1 szt.
2. rura Ø 42,4 gr. 4mm, dł. 330mm, 2 szt.
3. bl. 10 x 120 x 160, 2 szt.
4. rura Ø 20, gr. 3,2mm, dł 958mm, 2 szt.
5. kotwy wklejane M8, 2 x 4 szt.

"DIM"
 Pracownia Projektowa Dróg i Mostów
 Ryszard Kowalski
 71-468 Szczecin, ul. Sosnowa 6a
 tel./fax 4500745, tel. 4500577
 NIP 852-060-15-66
 (2)